

 **CALORCOL**

Expertos en Ingeniería de Aislamientos

2017
Testimonial

#44



Compartimentación de
bodega de almacenamiento
de producto terminado
(muro, puerta y sellos
cortafuego)

**Federación Nacional
de Cafeteros de Colombia**

Chinchiná, Caldas



EL CLIENTE

La Federación Nacional de Cafeteros (FNC) está ubicada en la ciudad de Chinchiná, departamento de Caldas. Es una entidad sin ánimo de lucro que contribuye a promover el cultivo de café en Colombia y su exportación a mercados internacionales, con la misión de procurar el bienestar de los caficultores colombianos y que las comunidades cafeteras fortalezcan su tejido social.



Muro Cortafuego (Proceso)
Café Liofilizado de Colombia - Chinchiná, Caldas

EL PROYECTO

En la planta de Buencafé Liofilizado, se diseñó e instaló un sistema de muro cortafuego con el objetivo de contener el fuego por un período de una (1) hora, de acuerdo con las normas UL. La construcción de este muro cortafuego, permite que en caso de incendio y durante el tiempo de protección se pueda evacuar el edificio, salvar vidas, proteger los equipos y el contenido mismo de la edificación. Se construyó utilizando un sistema certificado de muro en seco (drywall) con núcleo de placas aislantes e ignifugas de lana mineral de roca CALORCOL, se instalaron además los sellos cortafuego de todos los elementos pasantes, como tuberías y bandejas porta cables, asimismo se diseñó, fabricó e instaló la puerta cortafuego de la bodega de producto terminado.

ALCANCE

Se instalaron más de 642 m² de muro cortafuego en Drywall, resistente al fuego por 1 hora, con aislamiento en Lana Mineral de Roca en su interior, (Sonowall densidad 32 kg/m³ en espesor de 2,5 pulgadas), sellos cortafuego de acuerdo a los sistemas UL de tuberías metálicas, con silicona CP25 WB+ marca 3M y bandejas porta cables con sistema removible de Almohadillas y masilla MP2+ marca 3M, y una puerta cortafuego con resistencia al fuego de 1 hora.

LA SOLUCIÓN

En conjunto con SURA se elaboraron las recomendaciones y especificaciones del muro de acuerdo al siguiente criterio;

“RECOMENDACIÓN MURO CORTAFUEGO”; Después de realizar la estimación de pérdida máxima probable, se expuso la necesidad de separar el área de almacenamiento de producto terminado ubicado en el bloque principal del proceso productivo, (plantas de liofilización), ya que éste representa un punto crítico debido a la alta carga de material combustible y presencia de fuentes de ignición como cargadores de baterías, que en caso de un conato de incendio en las condiciones actuales facilitaría la propagación del fuego generando una afectación severa.



Puerta cortafuego
Café Liofilizado de Colombia - Chinchiná, Caldas



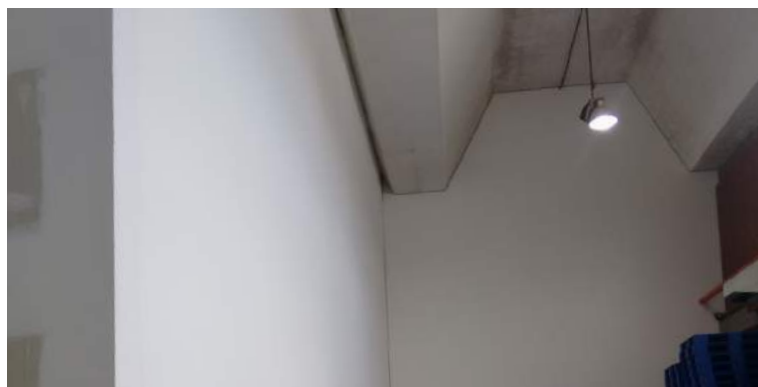
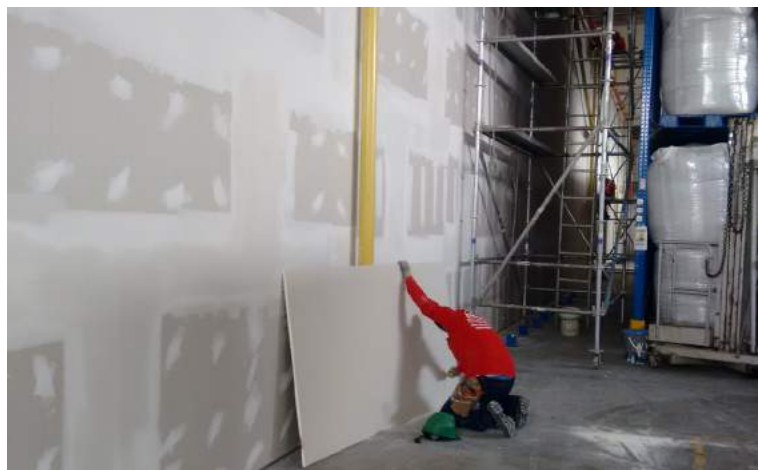
Puerta cortafuego
Café Liofilizado de Colombia - Chinchiná, Caldas

El muro cortafuego se desarrolló e instaló por tramos, para facilitar el trabajo del área de almacenamiento y la de producto terminado de Buencafé Liofilizado de Colombia.

Finalizando el proyecto se envió un manual de mantenimiento donde se dan las garantías e instrucciones respectivas, todos los elementos cortafuego instalados, además de las fichas técnicas y de seguridad de los materiales.



Puerta Cortafuego
Café Liofilizado de Colombia - Chinchiná, Caldas



Muro Cortafuego
Café Liofilizado de Colombia - Chinchiná, Caldas

Solicite información y asesoría sobre protección contra incendios, aislamientos termo acústicos, cubiertas / fachadas termoaislantes y puertas acústicas y corta fuego llamando a nuestro Centro Integrado de Servicios a los teléfonos 316 527 25 21 y 318 716 50 99, o ingrese a nuestra página web www.calorcol.com

Oficina principal

Calle 46 N° 71-121
PBX: (574) 274 41 49
Email: info@calorcol.com
Copacabana - Antioquia - Colombia

Centros de distribución

Bogotá: Cra 97 N° 24C - 75 Bg 40 Fontibón PBX (571) 432 19 40

Barranquilla:
Cel. 316 5278492

Cali:
Cel. 316 5278486

Pereira:
Cel. 312 8765703

Bucaramanga:
Cel. 316 2550568

Barrancabermeja:
Cel. 316 7404321

Exportaciones:
exportaciones@calorcol.com

Línea nacional: 316 5272521
318 7165099