



### Descripción

Las tejas Standing Seam son un sistema innovador para la fabricación en sitio de cubiertas y fachadas sin traslajos.

A través de un proceso de rolado en frío se forman paneles de láminas en acero galvanizado que son fabricados en máquinas que conforman módulos de dos tipos de espesores y geometrías; grafadas y selladas posteriormente de forma manual o mecánica.

### Aplicaciones

Ideales para ser instaladas en cubiertas y fachadas de todo tipo.

Empleadas para cubiertas termoacústicas de doble cuerpo, grafadas, con relleno interior en múltiples materiales, Poliuretano, Poliestireno y Lana Mineral de Roca, siendo éste último el más recomendado por su excelente absorción acústica, aislamiento térmico y protección contra incendios, garantizando confort al interior de la obra. Así mismo es un material sostenible y amigable con el medio ambiente.

### Ventajas

- Debido a su sistema de fijación a la estructura metálica por medio de clips, no requiere que se realicen perforaciones en la cubierta, evitando problemas de filtración.
- Pendiente mínima de 5%.
- Por su bajo peso no requiere estructuras complejas de soporte.
- No posee traslajos en la dirección del flujo de agua, garantizando un sistema completamente hermético.

### Datos técnicos

#### Disponibilidad:

Galvanizado: G40 - G90

Láminas prepintadas: Verde, Gris, Azul, Blanco y Rojo (Pintura esmalte horneable, poliéster libre de aceite)

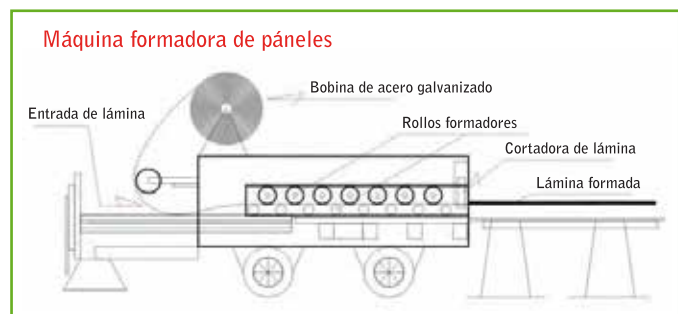
Alturas: 1.5" y 2"

#### Instalación y Rendimiento:

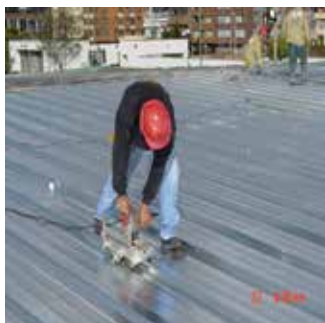
Cubrimiento especial para grandes superficies

Longitud continua

Sistema de fijación invisible



Grafado manual



Grafado mecánico



### FICHA TÉCNICA

Altura de panel (Plg)	Ancho de panel (mm)	Espesor (mm)	Calibre	Peso material pre-pintado (kg/m <sup>2</sup> )	Ancho efectivo (mm)
1.5	300	0.46	26	4.74	300
	300	0.60	24	6.32	
1.5	500	0.46	26	4.30	500
	500	0.60	24	5.74	
2.0	450	0.46	26	4.78	450
	450	0.60	24	6.38	

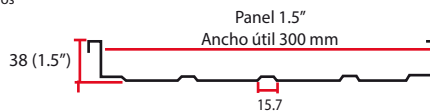
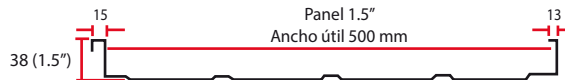
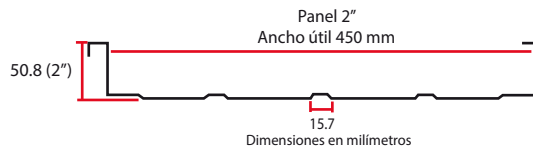
Nota: El espesor de la lámina se refiere al espesor del metal base (acero galvanizado). La pintura no se considera dentro del espesor de lámina, es adicional.

#### TABLA DE CARGA PANEL 1.5" ancho 500 mm (carga sobreimpuesta)

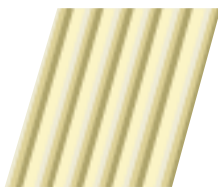
Luces (mm)	Luces simple (kgf / m <sup>2</sup> )		Luz continua (kgf / m <sup>2</sup> )	
	Calibre		Calibre	
	Cal 26	Cal 24	Cal 26	Cal 24
1400	49	101	115	174
1500	40	82	97	152
1600	33	68	80	134
1700	28	56	66	118
1800	23	48	56	106

#### TABLA DE CARGA PANEL 2" ancho 450 mm (carga sobreimpuesta)

Luces (mm)	Luces simple (kgf / m <sup>2</sup> )		Luz continua (kgf / m <sup>2</sup> )	
	Calibre		Calibre	
	Cal 26	Cal 24	Cal 26	Cal 24
1800	78	123	110	181
1900	67	104	99	163
2000	57	89	89	147
2100	49	77	81	133
2200	43	67	74	121



## Colores Lámina Prepintada



Blanco Almendra



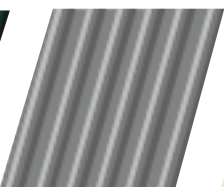
Rojo Granate



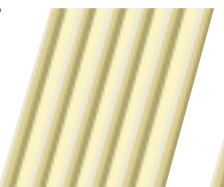
RAL 5005



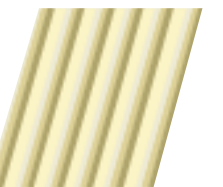
RAL 6005



RAL 9006



RAL 9002



RAL 9010

\* Colores especiales bajo pedido y sujetos a cantidades mínimas por pedido



Calorcol S.A.S presenta esta ficha técnica de producto como una guía y no se responsabiliza del uso que se le de. Se reserva el derecho de modificar información sin previo aviso. Para mayor información favor consultar departamento técnico.

### Oficina principal

Calle 46N° 71-121  
 PBX: (574) 274 4149  
 Email: [info@calorcol.com](mailto:info@calorcol.com)  
 Copacabana - Antioquia - Colombia

### Centros de distribución

**Bogotá:** Cra 97 N° 24C - 75 Bg 40 Fontibón PBX (571) 742 3849

**Barranquilla:** Cel. 316 5278492  
**Cali:** Cel. 316 5278486

**Pereira:** Cel. 312 8765703

**Bucaramanga:** Cel. 316 2550568

**Barranca:** Cel. 316 7404321

**Exportaciones:** [exportaciones@calorcol.com](mailto:exportaciones@calorcol.com)

**Línea nacional: 316 5272521**